



バイオパーク富士裾野

太陽光発電の導入は、今がチャンス!

ECOキャンペーン開催

開催期間

9/9金~10/31月

太陽光発電システムを半額でおつけします



概要: バイオパークを申込、契約された方に「太陽光発電システム」を半額にてプレゼントします。

【対象区画】バイオパーク 5-8、5-12、5-14、6-14のいずれか
【購入条件】①土地の売買契約後、5ヶ月以内に当社と建築請負契約ができ、1年以内に着工できる方。

3kW価格200万円(通常価格)が100万円!

補助金があります。余った電気を補助金3kWで32.4万円を利用すると電力会社に売ることができます。67.6万円で太陽光発電が搭載可能です。

※太陽光発電システムは3kW200万円が通常価格です。注)太陽光発電システムは、屋根形状によって変わりますが上限3.9kW程度とします。



分譲概要

【申込方法】バイオパーク富士裾野土地購入申し込み書に必要事項記入押印し、身分が証明できる書(免許書等)とともに提出。指定日までに申込金10万円を入金する。

- ワタケンホームは、全物件住宅性能保証保険まもりすまい保証に加入しています。(安心して住宅取得できるよりに定められた保険です)
●ワタケンホームは、適切な契約金を頂いて出来高以上の中間金は頂いておりません。
※先着順受付のため、売約済みの場合がございます。予めご了承ください。

分譲地価格表

Table with 4 columns: 区画番号, 土地面積(㎡), 土地面積(坪), 価格. Rows include 5-8, 5-12, 5-14, 6-14.

※以下の事項に該当する場合は無効となります。
○申込金・保証金等の返還: ①購入後の必要事項の記入が無く、内容不明又は不明な事項が記されているもの。②未定率等の申込み。③内容不明又は不明な事項が記されているもの。④途中でキャンセルする旨の申込み。⑤買付回数等不適合行為をする旨の申込み。⑥申込みの取消等を行う旨の申込み。

【バイオパーク富士裾野】物件概要: ●所在地/静岡県裾野市須山字大野1829-18外(地番) ●交通/車の場合/東名高速「裾野」ICより約10分、JR東海道新幹線「三島駅」より約30分、バスの場合/JR御殿場線(御殿場駅)より「須山」行き、イエティ行き、または「十文字」行きで約20分(クラウワー)バス停下車、JR東海道新幹線「三島駅」より「須山」行きで約20分、新島「須山」バス停下車徒歩約20分 ●地目/宅地 ●区域区分/用途地域/市街化調整区域(建築自主規制あり) ●建築物の用途/専用住宅 ●坪単価/60%・容積率/200% ●完成時期/85.4.5.2.開 ●総区画数/155区画 ●分譲区画数/4区画 ●4区画宅地面積/205.18㎡(62.06坪)~241.45㎡(73.04坪) ●販売価格/496万円~532万円(1区画) ●販売開始/平成6年11月16日(計7-7号) ●期日に着する工事完了(公設許可)平成6年11月16日(計7-7号) ●道路/アスファルト舗装、舗装、有線電話、3.6m・1.2mローリー一部、8m、交通道路、6m・4m、管理道路(歩道) ●2m ●設備/電気/常電電力、ガス/集中LPG、上水道/市営水道、下水道/分譲地内集中供排水施設、雨水/L型型集排水 ※宅地内に上水道引込管、集団供給LPガス引込管、汚水・雨水排水設備 ●管理施設/公共用地/道路、歩道、水路、水路管理施設、調整池、公園用地、緑地、コミュニティプラザ用地、公共施設/公園施設、防犯安全施設(防犯灯は除く) ●管理組合で維持管理する用地施設:一般用地/調整池、造成緑地、歩道、水路、水路管理施設、残存緑地、汚水処理用地、コミュニティプラザ用地、ガス集中集用地、多目的広場用地 ●施設/汚水処理施設、ゴミ置き場、防犯灯、コミュニティプラザ(建物)、多目的広場施設 ●取引条件の有効期限/平成23年9月末

【建築条件(停止条件)付宅地分譲について】本分譲地の売買契約は、契約締結後5ヶ月以内に建築請負契約が成立することを停止条件として効力が生じることとなります。万一期間までに請負契約が成立しない場合は契約が無効が確定し、先主は手付金等売買契約に基づいて受領した金額を全額無利子にて返還します。

国・県・市の補助金制度があります!

設置の時に おトク!

4.8万円/kWの補助金!

※太陽電池出力1kWあたりで、期間内でも受付が終了される場合があります。今年度からの金額となります。

Table showing subsidy amounts for different solar panel capacities (3kW, 3.5kW, 4kW) across national, Shizuoka Prefecture, and Fuji City levels.

余った電気を電力会社に売ることができます!

購入後も高く売れて おトク!

42円/kWhの売電価格!

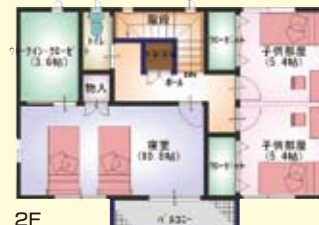
※太陽光単独で設置した場合、平成23年度の売電単価。価格は10年間固定ですが、設置年度毎に異なります。また、年度毎に削減される方針です。



例えば標準的な4.34kWの場合

10年間ずっと42円/kWhで売れ続けるので... 約116万円にもなります!

《参考プラン例》



1階床面積/62.00㎡(18.76坪) 2階床面積/60.00㎡(18.15坪) 延床面積/122.00㎡(36.91坪)

本体価格 16,548,000万円 (税込)

※価格には、外給排水工事・幹線引込工事・外構工事・地耐力調査費・確認申請費・カーテン代・登記関係用などの諸費用は含まれておりません。また、写真・プランには、植栽・外構・家具など一部仕様外のものが含まれます。

構造見学会同時開催 9/10±11日 10:00~16:00

ワタケンホームの家づくりを、見て下さい。上棟が終わったばかりの建物です。完成後ではみられない地震に強い構造躯体を是非ご覧ください。



渡辺建設株式会社

木造住宅 ワタケンホーム 現地販売事務所 TEL.055-998-1445 http://www.wataken.com/w-home/ FAX.055-998-1446